

SCHNEEBERGER
LINEAR TECHNOLOGY

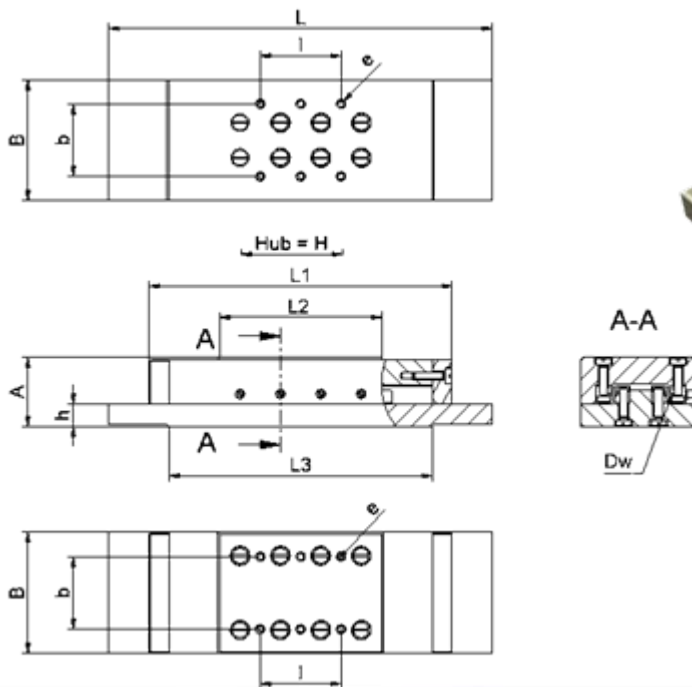


Tables sur roulements
NE - AL

Tables de positionnement
NFM
NH2 - AL

> Tables sur roulements NE 1, 2, 3 - AL

Les tables sur roulement sont conçues en exécution fermées. Le faible écartement des parties supérieure et inférieure empêche toute pénétration de saleté. Toutes les séries sont munies des rails type R et peuvent être montées dans toutes les positions. Des trous de fixation sont présents dans les deux parties. Parties en aluminium. Rail de guidage en exécutions résistantes à la corrosion.



Typ NE	A	B	H	Dw	L	L1	L2	L3	e	l	b	h	C (n N)	MI (in Nm)	Mq (in Nm)	Poids (in gr)
NE 1 - 45 - AL	17	30	10	1.5	55	45	20	45	M2x5	1x17	18	5.5	250	1.2	1.6	70
NE 1 - 60 - AL			15		75	60	30	55		1x10			350	1.86	2.3	90
NE 1 - 75 - AL			20		95	75	40	65		2x10			500	2.7	3.3	120
NE 2 - 60 - AL	21	40	15	2	75	60	30	59	M3x6	1x25	25	6.5	425	2.7	3.8	150
NE 2 - 85 - AL			25		110	85	45	74		1x15			680	4.7	6.1	220
NE 2 - 115 - AL			40		155	115	60	89		2x15			850	6.1	7.6	300
NE 3 - 100 - AL	28	60	30	3	130	100	50	84	M4x8	1x40	39	9	910	7.8	12.7	460
NE 3 - 140 - AL			45		185	140	75	109		1x25			1300	11.7	18.2	700
NE 3 - 180 - AL			60		240	180	100	134		2x25			1820	16.9	25.4	930

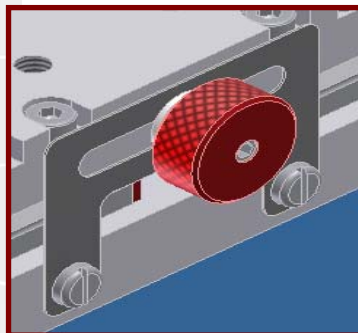
> NFM 7 / 9 / 12

Ces tables manuelles, équipées de MINIRAILS SCHNEEBERGER type MN sont proposées avec des courses de 25 à 150 mm. Les tables sont fabriquées en aluminium anodisé. Les MINIRAIL et la vis sont en acier inoxydable. Les trous de fixation sont prévus en standard. Le positionnement se fait avec une vis à friction de précision, avec un écrou précontraint sans jeu. Le montage peut se faire dans toutes les positions. Le système modulaire des tables NFM permet de proposer plusieurs possibilités pour les longueurs des bases et des plateaux supérieurs. Les options suivantes sont proposées: Perçages spécifiques selon demande. Système de blocage monté d'un côté ou de l'autre de la table. Système de blocage sur la vis (L = + 7mm), monté d'un côté ou de l'autre de la table. (Taille 7 sans volant).

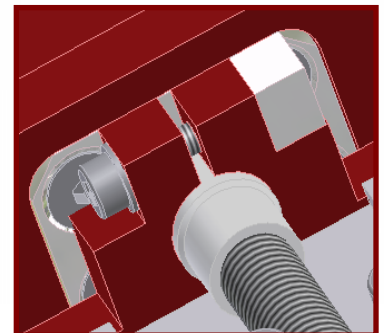


Options

Système de blocage gauche/droite



Système de blocage sur la vis



Typ NFM	A	B	H	Dw	L	L1	I	I1	e1	e2
NFM 7- 75/50	25	50	25	MNN 7	75	50	3x15	2x15	M4/8	M4x8
NFM 7-100/50			50		100	50	5x15	2x15		
NFM 7-125/50			75		125	50	3x30	2x15		
NFM 7-100/75			25		100	75	5x15	4x15		
NFM 7-125/75			50		125	75	3x30	4x15		
NFM 7-150/75			75		150	75	4x30	4x15		

NFM 9-100/75	32	75	25	MNN 9	100	75	3x20	3x20	M5x11	M5x11
NFM 9-125/75			50		125	75	4x20	3x20		
NFM 9-150/75			75		150	75	5x20	3x20		
NFM 9-175/75			100		175	75	7x20	3x20		
NFM 9-200/75			125		200	75	8x20	3x20		
NFM 9-125/100			25		125	100	4x20	4x20		
NFM 9-150/100			50		150	100	5x20	4x20		
NFM 9-175/100			75		175	100	7x20	4x20		
NFM 9-200/100			100		200	100	8x20	4x20		

NFM 12-150/100	36	100	50	MNN 12	150	100	4x25	3x25	M5x11	M5x11
NFM 12-200/100			100		200	100	6x25	3x25		
NFM 12-250/100			150		250	100	4x50	3x25		

Typ NFM	b	b1	c1	c2	c3	c4	ø1	øy	x	z
---------	---	----	----	----	----	----	----	----	---	---

NFM 7- 75/50	30	30	5	14	19.5	"	ø24	ø10.3	6.1	7.5
NFM 7-100/50										
NFM 7-125/50										
NFM 7-100/75										
NFM 7-125/75										
NFM 7-150/75										

NFM 9-100/75	52	52	6	19	21.5	15	ø30	ø15.3	8.2	9.8
NFM 9-125/75										
NFM 9-150/75										
NFM 9-175/75										
NFM 9-200/75										
NFM 9-125/100										
NFM 9-150/100										
NFM 9-175/100										
NFM 9-200/100										

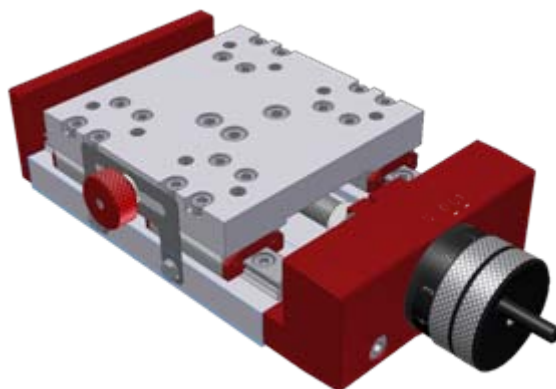
NFM 12-150/100	75	75	7	19	21.5	15	ø34	ø15.3	8.7	9.8
NFM 12-200/100										
NFM 12-250/100										

Typ NFM	C (n N)	Ml (Nm)	Mq (Nm)	Poids (-kg)	ø+P (mm)
---------	------------	------------	------------	----------------	-------------

NFM 7- 75/50	2960	37	47	0.4	M5x0.5
NFM 7-100/50				0.5	
NFM 7-125/50				0.6	
NFM 7-100/75		72		0.7	
NFM 7-125/75		0.8			
NFM 7-150/75		0.9			

NFM 9-100/75	5408	113	146	0.8	M8x1
NFM 9-125/75				0.9	
NFM 9-150/75				1	
NFM 9-175/75				1.1	
NFM 9-200/75				1.2	
NFM 9-125/100				181	
NFM 9-150/100		1.1			
NFM 9-175/100		1.2			
NFM 9-200/100		1.3			

NFM 12-150/100	8032	245	285	1.7	M8x1
NFM 12-200/100				1.9	
NFM 12-250/100				2.1	



> Tables de positionnement manuelles NH2-40-40-AL, NH2-65-65-AL, NH2-110-110-AL

Les tables de positionnement NH se compose d'une partie supérieure et d'une partie inférieure carrées. Elles sont équipées de rails de guidage type R2-RF. Leur forme permet de les assembler aisément pour obtenir une table a mouvement croisés. Le déplacement est commandé par vis micrométrique avec rappel par ressort contre la vis. Précision de lecture sur le micromètre 0.01mm. Le montage peut être vertical ou horizontal. Avec blocage. Parties en aluminium (partie inférieure et supérieure).

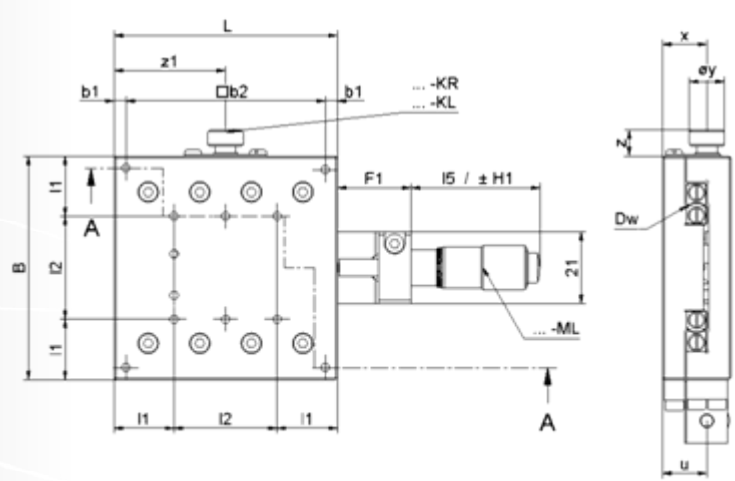
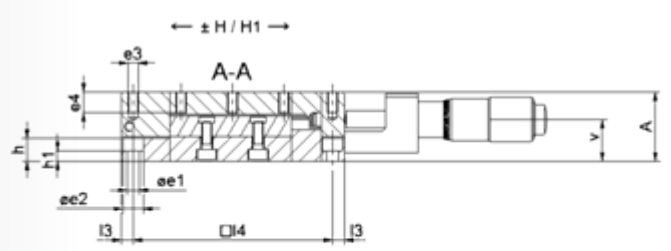
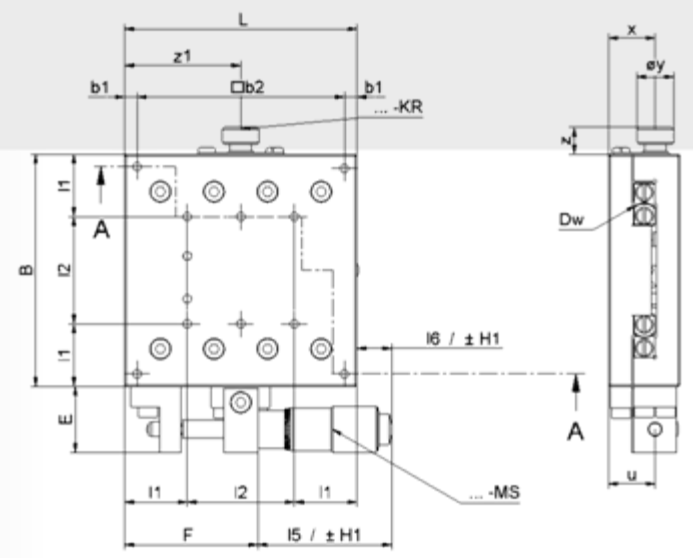
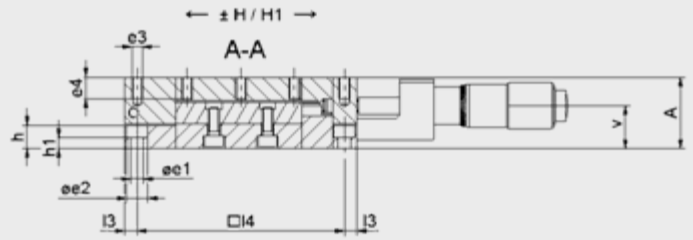


Typ NH	A	B	H	H1	Dw	L	I1	I2	I3	I4	I5	I6	F	F1	b1	b2	h	h1	e1	e2	e3	e4	u	v	x	y	z	z1
--------	---	---	---	----	----	---	----	----	----	----	----	----	---	----	----	----	---	----	----	----	----	----	---	---	---	---	---	----

NH2-40-40-AL	19	40	± 6.5	± 6.5	R2	40			4	32	37.5	37.5	39.5	21.5	4	32	6	2.5	3.5	6	M3	6	11	10	13	10.3	7.5	20
NH2-65-65-AL	20	65	± 6.5	± 6.5	R2	65	17.5	2x15	3.5	58	37.5	9.75	37.3	21.5	3.5	58	6.5	3	3.5	6	M3	6	13	12	13	10.3	7.5	32.5
NH2-110-110-AL	25	110	± 20	± 12.5	R2	110	25	2x30	6	98	80.4	16.4	46	40	6	98	8	3.5	4.5	7.5	M4	8	15	13	16	15.3	9.8	55

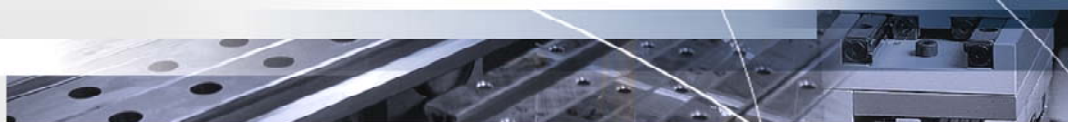
Typ NH	C in N	ML Nm	MQ Nm	Poids kg
NH2-40-40-AL	425	2.7	3.9	0.2
NH2-65-65-AL	850	7.5	13.5	0.4
NH2-110-110-AL	1420	12.9	43.5	1.7

Tables de positionnement manuelles



Options

- MS Micromètre coté
- ML Micromètre face
- KR Blocage droit
- KL Blocage gauche



SCHNEEBERGER – «Essentials for the Best!»

CATALOGUES

MONORAIL et AMS
GUIDAGES LINÉAIRES et patins à recirculation
TABLES LINÉAIRES
MINIRAIL
AUTOMATISATION



BROCHURES

MINIMODULE
SYSTÈME
FONTE minérale SCHNEEBERGER
COMPOSANT SPÉCIAUX



SOCIÉTÉS SCHNEEBERGER

SUISSE

SCHNEEBERGER AG
St. Urbanstrasse 12
4914 Roggwil/BE
Tél. +41 62 918 41 11
Fax +41 62 918 41 00

E-Mail:
info-ch@schneeberger.com
www.schneeberger.com

ALLEMAGNE

SCHNEEBERGER GmbH
Gräfenau, Postfach 70
75339 Höfen/Enz
Tél. +49 7081 782 0
Fax +49 7081 782 124

E-Mail:
info-d@schneeberger.com

ITALIE

SCHNEEBERGER S.r.l.
Piazza Aldo Moro, 2
21018-Sesto Calende
Tél. +39 0331 93 2010
Fax +39 0331 93 1655

E-Mail:
info-i@schneeberger.com

ETATS-UNIS

SCHNEEBERGER Inc.
11 DeAngelo Drive
Bedford, MA 01730
Tél. +1 781 271 0140
Fax +1 781 275 4749

E-Mail:
info-usa@schneeberger.com

REPUBLIQUE TSCHEQUE

SCHNEEBERGER Mineralgusstechnik s.r.o.
Prumyslový park 32/20
350 02, Cheb – Dolní Dvory
Tél. +420 354 400 941
Fax +420 354 400 940

E-Mail:
info-mineralguss@schneeberger.com

CHINA

SCHNEEBERGER (Shanghai) Co., Ltd.
Rm 405, Victoria Businessbuilding C,
No.96 Ronghua Rd.(E.) Gubei New Area
201103 Shanghai
Tél. +86 21 6209 0037 / 27
Fax +86 21 6208 5488

E-Mail: info-cn@schneeberger.com

JAPON

Nippon SCHNEEBERGER KK
1-49-12 Shimouma, Setagaya-ku
Tokyo 154-0002
Tél. +81 3 5779 7339
Fax +81 3 3487 6010

E-Mail:
info-j@schneeberger.com

INDIA

SCHNEEBERGER India Private Limited.
DHANNUR, 2nd FLOOR, 15,SIR P.M ROAD,FORT
MUMBAI. 400 001
Tél. +91 22 2263 2372
Fax +91 22 2263 2371

E-Mail:
info-in@schneeberger.com

DÉPARTEMENTS DE VENTE AUTRICHE

Tél. +43 2 2387 2945
Fax +43 2 2387 2983
Mobile +43 67 6935 1035

E-Mail:
info-a@schneeberger.com

BENELUX

Tél. +31 4 3365 4532
Fax +31 4 3365 3579
Mobile +31 6 5326 3929

E-Mail:
info-nl@schneeberger.com

FRANCE

Tél. +33 4 7239 5223
Fax +33 4 7239 5224
Mobile +33 6 0941 6269

E-Mail:
info-f@schneeberger.com

GRANDE BRETAGNE

Tél. +44 16 2582 7708
Fax +44 16 2582 7780
Mobile +44 77 8814 5645

E-Mail:
info-uk@schneeberger.com

ISRAEL

Tél. +972 3 546 1082
Fax +972 3 546 1564
Mobile +972 50 551 7920

E-Mail:
info-il@schneeberger.com

CORÉE

Tél. +82 2442 0971
Fax +82 2442 2971
Mobile +82 1 6202 0971

E-Mail:
info-k@schneeberger.com

POLOGNE, SLOVAQUE ET RÉPUBLIQUE TCHÈQUE

Tél. +420 5 4725 0333
Fax +420 5 4725 0444
Mobile +420 6 0278 4077

E-Mail:
info-cz@schneeberger.com

ESPAGNE ET PORTUGAL

Tél. +34 6 4991 9740
Fax +34 9 4687 0973
Mobile +34 6 4991 9740

E-Mail:
info-es@schneeberger.com

RUSSIE, RÉPUBLIQUE DE BELARUS UKRAINE

Tél. +38 0542 619 122
Fax +38 0542 619 123
Mobile +38 050 407 6789

E-Mail:
dmitri.kozlov@schneeberger.com