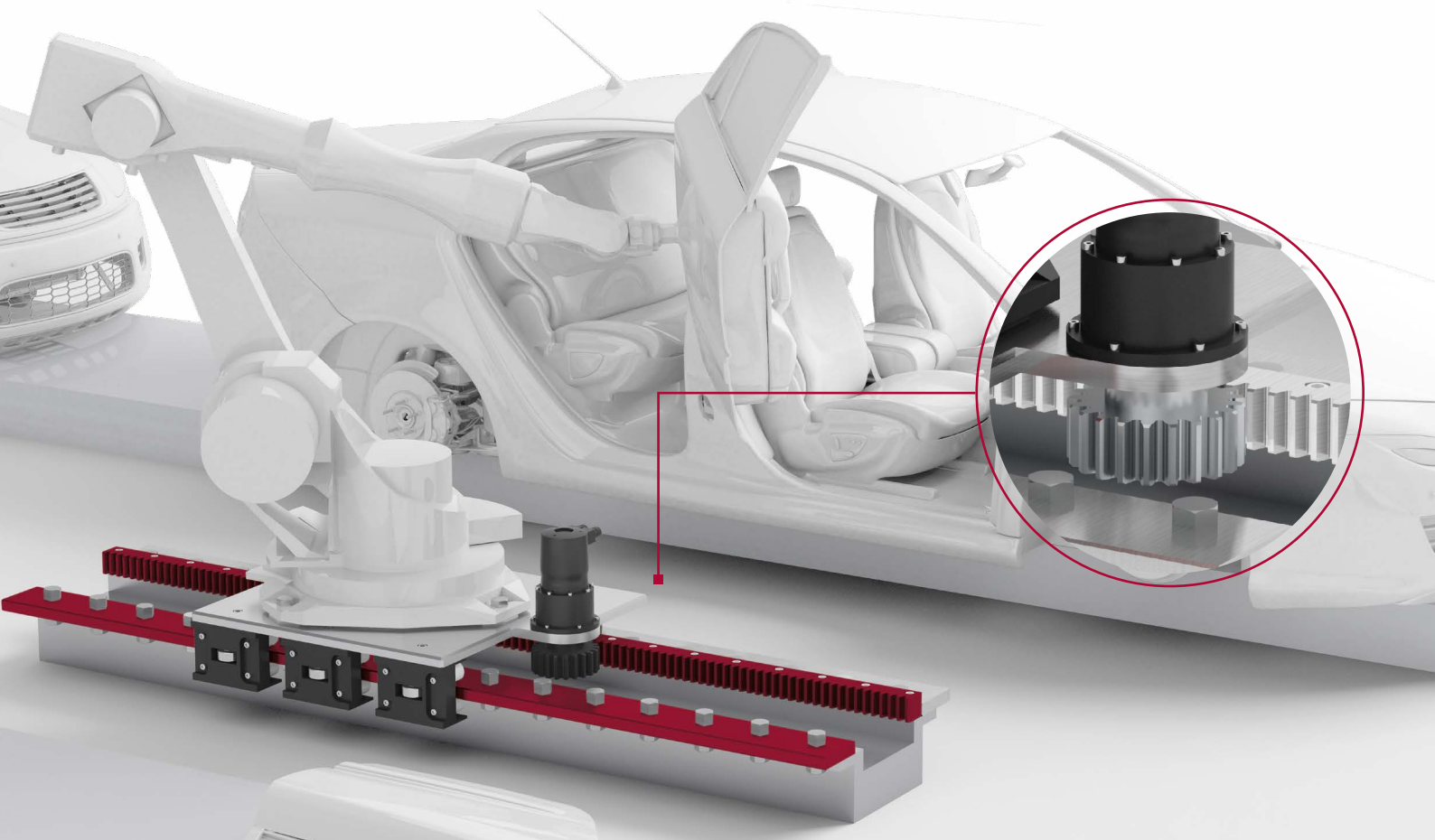


# CRÉMAILLÈRES DE 3 MÈTRES

Moins de raccords, plus de précision, plus de durabilité et plus de confort



La conception modulaire de nos crémaillères permet un degré élevé de personnalisation et réduit les coûts d'investissement, d'installation et de maintenance.

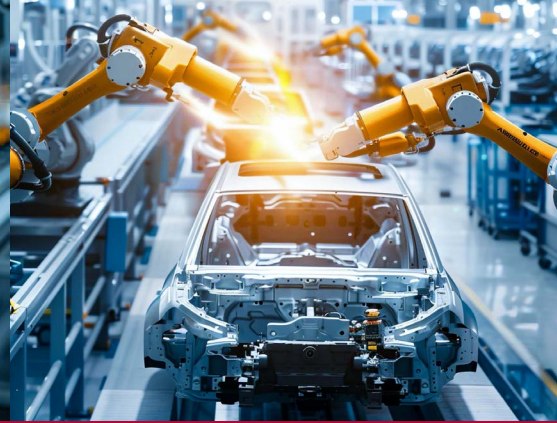
	Raccords	Erreur d'inclinaison (%)	Coûts (%)	Marque
	2	100	Q5 (1 m) 100	Concurrent 1
	1	96	Q6 (2 m/1 m) 77	Concurrent 2
	AUCUN RACCORD	100	Q7 (3 m) 67	

PRÉCISION ÉLEVÉE ET CONSTANTE

RÉDUCTION DES COÛTS PAR MÈTRE

## QUALITÉ, FIABILITÉ ET DURABILITÉ MAXIMALES

Toutes nos crémaillères sont fabriquées exclusivement en Allemagne (Europe), à l'aide de machines et de techniques modernes, telles que les procédés de durcissement par induction et de cémentation. Les sites de production de SCHNEEBERGER sont certifiés ISO 9001 pour garantir la qualité à chaque étape de la production. Notre contrôle qualité minutieux garantit le respect des normes DIN pour les classes de profil et de précision de la denture.



Les crémaillères SCHNEEBERGER offrent des avantages concurrentiels décisifs pour de nombreux secteurs, tels que :

- Machines-outils
- Montage de grandes machines
- Automatisation et robotique
- Manutention de matériaux ou technique de flux de matériaux
- Conception d'installations
- Machines d'emballage
- Machines d'imprimerie



LA LONGUEUR MAXIMALE  
DE 3 MÈTRES



PEUT ÊTRE COMBINÉE POUR  
OBTENIR LA LONGUEUR  
SOUHAITÉE



MOINS DE RACCORDS POUR UNE  
INSTALLATION PLUS RAPIDE ET  
PLUS ÉCONOMIQUE



PLUS DE PRÉCISION,  
DE PUISSANCE ET DE  
PERFORMANCE

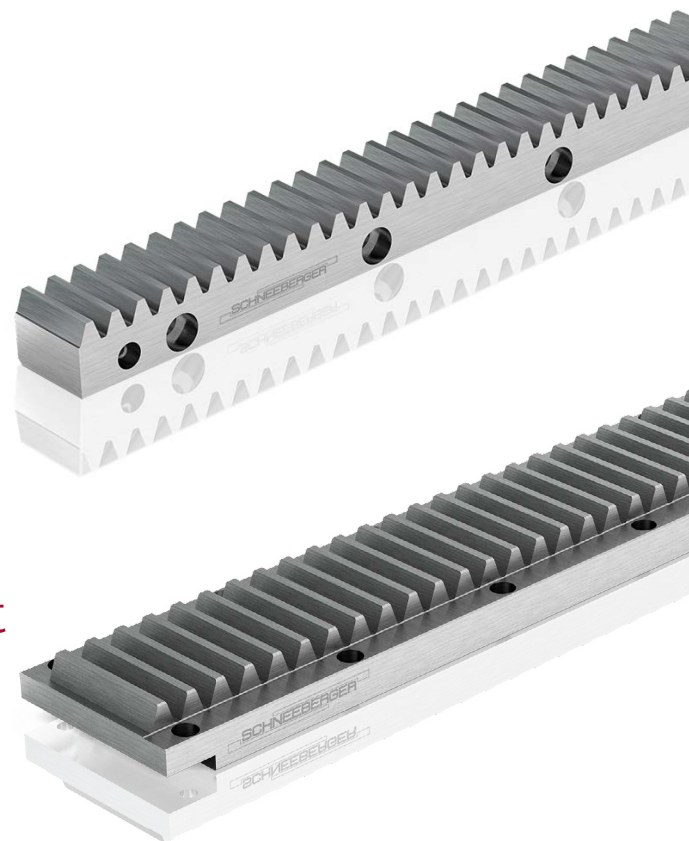
## UNE SOLUTION POUR CHAQUE EXIGENCE

### Crémaillères standards

Du module 2 au module 12, des crémaillères sont disponibles dans les tailles industrielles courantes avec des profils de dents droits et hélicoïdaux. Selon le type de charge, différents matériaux, classes de dureté et de précision peuvent être commandés.

### Crémaillères spécifiques au client

Nos clients peuvent choisir parmi différents matériaux et configurations en fonction de leurs besoins. Sur demande, nous livrons des crémaillères jusqu'au module 20 inclus.



**SCHNEEBERGER**®

Plus d'infos ici

